

WARUM POSTSTELLEN IM MITTELPUNKT DER GESCHÄFTSSTRATEGIE STEHEN

WOFÜR STEHT DIE POSTSTELLE?



55% der Unternehmen glauben, dass es immer physische Post zu verarbeiten geben wird.

Die Poststelle ist der Zugangspunkt für physische Informationen in Ihr Unternehmen.



Die Nutzung dieser Informationen ist entscheidend um fundierte Geschäftsentscheidungen zu treffen und ihre Gesamtstrategie zu entwickeln.



Das Postmanagement und die -verarbeitung sind entscheidend für effiziente Bearbeitungszeiten, die **Verbesserung der Kundenzufriedenheit** und für den **gesamten Geschäftserfolg**

Im Durchschnitt dauert es **18 Minuten**, bis ein Dokument gefunden ist. Stellen Sie sich vor, was Sie sonst noch mit dieser Zeit machen könnten...

WAS SIND DIE HERAUSFORDERUNGEN IM POSTSTELLEN MANAGEMENT?

KONKURRENTEN

– Aufgrund des rückläufigen physischen Postaufkommens benötigen Unternehmen skalierbare Postverwaltungsprozesse, um wettbewerbsfähig zu bleiben.

KONFORMITÄT

– Unternehmen benötigen Systeme, die die Sichtbarkeit und Rückverfolgung von Sendungen gewährleisten.
– Neue Konformitätsbestimmungen wie DSGVO und SARs

KUNDEN

– **39%** der Unternehmen meinen, dass falsch gehandhabte Post einen negativen Einfluss auf den Kundenservice hat.

KOSTEN

– Finanzielle Belastung durch Prozessschwächen sowie den Platzbedarf für den Betrieb der Poststellen vor Ort
– Poststellen machen **9% des Budgets** für Fortune-500-Unternehmen aus

MEHR ALS NUR POSTZUSTELLUNG

WAS UNTERNEHMEN TUN KÖNNEN, UM DIESE HERAUSFORDERUNGEN ZU MEISTERN



Onsite Poststelle

Vorteile

- Prüfung der laufenden Prozesse
- Rückverfolgung und Sichtbarkeit von Post- und Kuriersendungen und Prozessen
- Zugang zu Postrabatten



Offsite Poststelle

Vorteile

- Bessere Geldanlage von Immobilien
- Mehr Sicherheit, Effizienz und Konformität



Digitale Poststelle

Vorteile

- Ermöglicht dezentrales, flexibles Arbeiten
- Rund um die Uhr Zugriff auf Dokumente
- Kürzere Reaktionszeiten bei Kundenanfragen
- Unstrukturierte zu strukturierten Daten

Die Evolution des Informationsmanagements

40% der Unternehmen glauben, dass digitale Post die betriebliche Leistung verbessern würde.

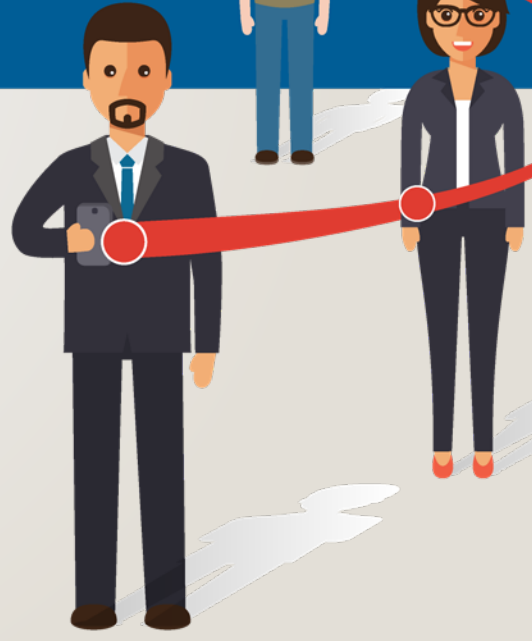
WAS DAS FÜR SIE BEDEUTET

VERBINDUNG
MIT IHREN
KUNDEN



DIE POSTSTELLE IN AKTION

Die Poststelle stellt den ersten Ort dar, an dem Technologie zur Vereinfachung von Geschäftsprozessen eingeführt werden kann. So wurden beispielsweise beim Übergang der Co-op-Gruppe zur digitalen Post **3'500** Nutzer der zentralen digitalen Plattform registriert, die rund um die Uhr Zugriff auf Informationen haben und eine strengere Einhaltung und Rückverfolgung aller Postsendungen ermöglichen.



Weitere Informationen finden Sie auf www.swisspostsolutions.com

